

Генератор, управляемый напряжением

от 2200 до 3400 МГц

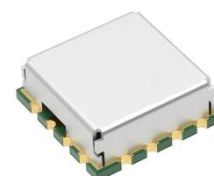
Описание

- широкополосный генератор, от 2200 до 3400 МГц
- напряжение питания +5 В
- управляющее напряжение от 0 до 20 В
- уровень фазового шума -85,0 дБ/Гц при отстройке на 10 кГц

Применение

- радионавигация
- радиолокация
- радиосвязь

Аналоги: ROS-3360R+, CVCO55BE-2270-3180.



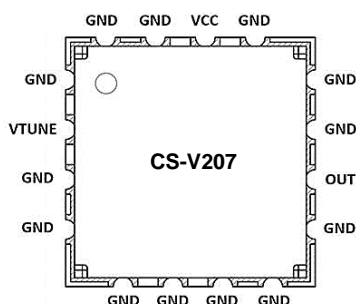
Негерметичный корпус
с габаритными размерами
12,7x12,7 мм²

Электрические параметры при T = 25 °C

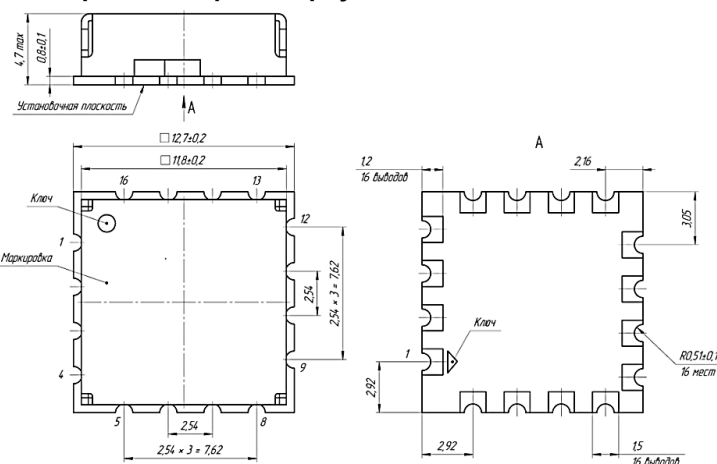
Напряжение питания, В			Выходная частота, МГц		Уровень фазового шума, дБ/Гц				Отн. уровень 2-й гармоники, дБ	Выходная мощность, дБм	Напряжение управления, В		Ток потребления, мА
			тип.		тип.								
мин.	тип.	макс.	мин.	макс.	1 кГц	10 кГц	100 кГц	1 МГц	тип.	тип.	мин.	макс.	тип.
4,7	5	5,3	1940	3600	-58,2	-85,0	-106,9	-125,1	-14,4	9,4	0	20	30

Обозначение выводов модуля

СВЧ Выход (OUT)	10
Напряжение питания (VCC)	14
Общий (GND)	1,3,4,5,6,7,8,9,11,12,13,15,16
Напряжение управления (VTUNE)	2



Габаритный чертеж корпуса

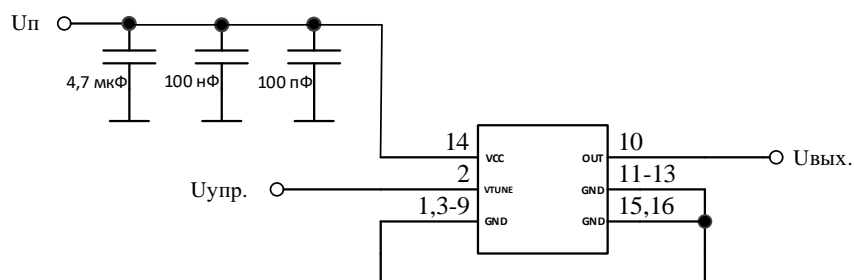


Предельные режимы эксплуатации

Температура хранения	от -55°C до 100°C
Макс. Напряжение питания (VCC)	+5,5 В
Макс. Напряжение управления (VTUNE)	+22 В

Превышение предельного режима эксплуатации может привести к повреждениям модуля.

Типовая схема подключения



Типовые параметры ($U_{\Pi} = +5 \text{ В}$)

