



Уровнемерная байпасная колонка РИЗУР-КБУ



Назначение и область применения

Уровнемерная байпасная колонка РИЗУР-КБУ предназначена для установки в ней приборов для измерения уровня.

Уровнемерная байпасная колонка РИЗУР-КБУ служит сообщаемым с сосудом, соединенным с резервуаром резьбовым, фланцевым (по стандартам ГОСТ, DIN, ASME) или сварным соединением. Благодаря такому соединению, уровень жидкости в выносной уровнемерной камере совпадает с уровнем жидкости в основной емкости. На камеру монтируются уровнемеры следующих типов – ультразвуковой, волноводный, буйковый, поплавковый и магнитострикционный.

Производственным объединением «РИЗУР» разработаны различные комплектации уровнемерных байпасных колонок с разнообразными типами исполнения присоединений, для разных давлений и сред. Также изготавливаем комплектующие, необходимые для монтажа камер.

Ду от 50мм до 200мм
Ру от 1,6МПа до 20МПа
(до 42 МПа по специальному согласованию)

Камеры производятся:

- по типовым размерам;
- по чертежам заказчика;
- по альбому чертежей Т-ММ-04-06.

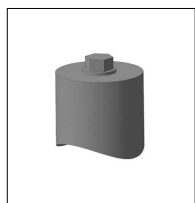
Технические характеристики

Температура измеряемой среды, °С	от -196 до + 500
Температура окружающей среды, °С	от -60 до +85
Номинальное давление, бар	от -1 до 420
Материал выносной камеры и фланцев	Сталь 20, 09Г2С, 12Х18Н10Т, AISI 304, AISI 316Ti и другие
Диаметр выносной камеры	Ду50, Ду65, Ду80, Ду100 (толщина стенки камеры зависит от давления среды). Другие диаметры по запросу.
Рабочий диапазон РИЗУР-КБУ, мм	от 100 до 25 000 При длине более 5000 мм используется составная конструкция
Присоединение к процессу	Фланцевое согласно ГОСТ 12815-80, EN1092-1, DIN 2526, ANSI/ASMEB16.5 Приварное – патрубок под приварку Резьбовое – метрическая (М), трубная цилиндрическая (G) или трубная коническая (NPT) резьба
Способ монтажа	Бок-бок, бок-низ и другие по специальному заказу
Вентиляция / Дренаж	Пробки, краны, вентили, фланцы, патрубки под приварку

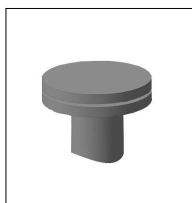
Опции (для всех моделей)

Паровой обогрев	
– давление пара	0.6мПА (если > 0.6мПА, то необходимо указать дополнительно)
– подключение парового обогрева	внешняя резьба R1/2" или другое по заказу
Электрический обогрев	
	укрытие обогреваемым термочехлом (кабель саморегулирующийся входит в комплект поставки)
Ультразвуковой сигнализатор РИЗУР-900	
	(подробное описание см. на стр. 3)
Поплавковый сигнализатор уровня	
	(подробное описание см. на стр. 13)
Преобразователь уровня	
	(подбирается исходя из технического задания /опросного листа)
– выходной сигнал	4~20мА, 4~20мА + HART
– дисплей	жидкокристаллический, без дисплея
– напряжение питания	24 В пост. тока
– степень защиты	IP65...IP67
– взрывозащита	0ExiallCT6...T2X, 1ExdIICT6

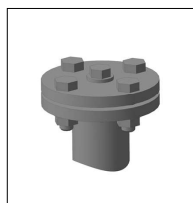
Примеры исполнения верхнего/нижнего конца байпасной колонки



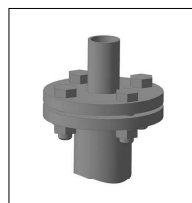
Колпачок с резьбовым отверстием



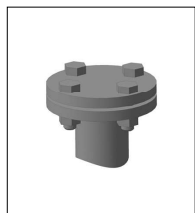
Фланец



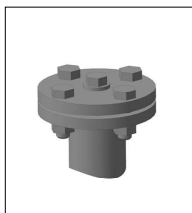
Колпачок с резьбовым отверстием



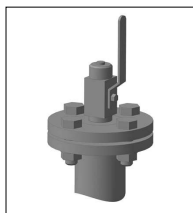
Фланец с бобышкой



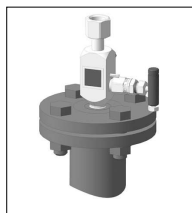
Фланец глухой



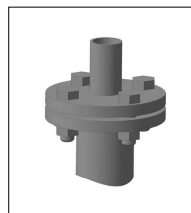
Фланец с резьбовым отверстием



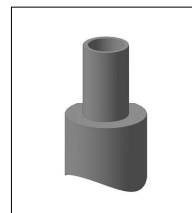
Фланец с резьбовым /дренажным шаровым клапаном



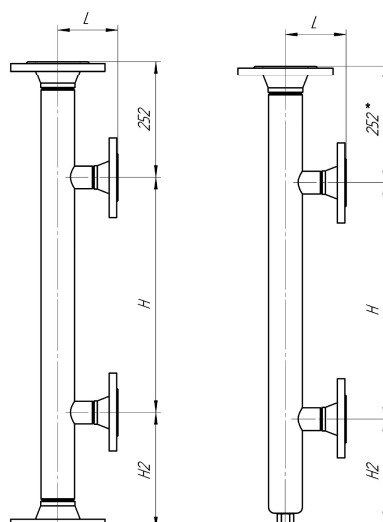
Фланец с резьбовым /дренажным игольчатым клапаном



Фланец с патрубком под приварку



Колпачок с патрубком под приварку

Размерный чертёж
уровнемерной байпасной колонки



*Размер 252мм является стандартным, по заказу может быть произведена колонка с любыми требуемыми размерами

Код заказа уровнемерной колонки РИЗУР-КБУ

Пример записи при заказе

РИЗУР-КБУ – 50 – 1 – ББ – 2/25/16 – 2000/300/200 – Ф/1-25-16 – ФД/2-25/16 – У – 824/2,5/50

1 2 3 4 5 6 7 8 9 10

1. Модель	
РИЗУР-КБУ	Уровнемерная байпасная колонка РИЗУР-КБУ
2. Условный диаметр колонки	
	мм
3. Материал колонки	
1	Нержавеющая сталь, 12х18н10т
2	AISI 304
3	Ст. 20
4	09Г2С
С	Другое исполнение (указывается письменно вне кода заказа)
4. Исполнение	
ББ	Боковой монтаж («бок-бок») 
БН	Боковой монтаж («бок-низ») 
С	Специальная конструкция подключения к процессу (изготавливается по согласованным чертежам)
5. Тип присоединения к процессу	
Резьбовое	
	Тип резьбы
P1	M20x1,5, внешняя резьба
P2	M27x1,5, внешняя резьба
P3	NPT 3/4", внешняя резьба
P4	NPT 1/2", внешняя резьба
P5	G 3/4", внешняя резьба
P6	G 1/2", внешняя резьба
P7	M20x1,5, накидная гайка
С	Другое исполнение (указывается письменно вне кода заказа)
Под приварку	
	Условный проход, мм
P15	Ду15
P20	Ду20
P25	Ду25
P32	Ду32
P50	Ду50
С	Другое исполнение (указывается письменно вне кода заказа)
Фланцевое	
XX / __ / __	Исполнение фланца по ГОСТ 12815-80
1	Исполнение 1 с соединительным выступом
2	Исполнение 2 с выступом
3	Исполнение 3 с впадиной

4	Исполнение 4 с шипом
5	Исполнение 5 с пазом
6	Исполнение 6 под линзовую прокладку
7	Исполнение 7 под прокладку овального сечения
С	Другое исполнение (указывается письменно вне кода заказа)
__ / XX / __	Условный проход, мм
15	Ду15
20	Ду20
25	Ду25
32	Ду32
50	Ду50
С	Другое исполнение (указывается письменно вне кода заказа)
__ / __ / XX	Номинальное давление, МПа
16	Ру1,6
25	Ру 2,5
40	Ру 4,0
63	Ру 6,3
100	Ру 10,0
160	Ру 16,0
320	Ру 32,0
420	Ру 42,0
С	Другое исполнение (указывается письменно вне кода заказа)
6. Размеры колонки, Н, Н2, L	
XXX /	Н, мм
XXX /	Н2, мм (50 мм базовая длина)
XXX /	L, мм (200 мм базовая длина)
7. Верхний конец колонки	
Ф/XX	Фланец для установки уровнемера / сигнализатор (указать тип фланца)
ФБ/XX- XX	Фланец с приваренной бобышкой для установки уровнемера/сигнализатора (указать тип фланца и резьбы)
С	Другое исполнение (указывается письменно вне кода заказа)
8. Нижний конец колонки	
ФД/XX	Фланец дренажный (указать тип фланца)
ФЗ/ XX	Фланец с резьбовой заглушкой (указать тип и размер резьбы)
ФВ/ XX	Фланец с дренажным краном (указать тип и размер резьбы)
С	Другое исполнение (указывается письменно вне кода заказа)
9. Дополнительные опции	
0	Нет
С	Ультразвуковой сигнализатор Ризур-900
У	Уровнемер
П	Поплавковый сигнализатор
10. Параметры среды (Обязательно указать все 3 параметра)	
XX/ XX/ XX	Плотность среды, кг/м³ / Рабочее давление, МПа / Максимальная рабочая температура, °C (заполняется при комплектной поставке с сигнализатором или уровнемером)



ООО «НПО «РИЗУР» www.rizur.ru Тел.: +7 (4912) 92-51-51

ОПРОСНЫЙ ЛИСТ

Байпасная уровнемерная колонка РИЗУР-КБЧ

Название организации	
Контактное лицо, должность	
Контактные данные, тел., e-mail	
Количество колонок уровнемерных по данному ОЛ, шт.	
Температура рабочая / Температура расчетная, °С	
Давление рабочее / Давление расчетное, МПа	
Температура окружающей среды, °С	
Требуемый материал исполнения	
Способ монтажа: - доковой монтаж («док-док») - доковой монтаж («док-низ»)	
Условный диаметр (Ду) уровнемерной колонки	
Толщина стенки уровнемерной колонки	
Тип присоединения к процессу: - патрубок под приварку (указать Ду) - резьба (указать тип и размер) - фланец (указать Ду, Ру, вид уплотнительной поверхности) Если различно для верхнего и нижнего подключения, указывать оба	
Расстояние между центрами точек присоединения, Н, мм	
Расстояние от нижней точки подключения до окончания колонки, Н2, мм (не указывается для исполнения «док-низ»)	
Расстояние от оси колонки до точки присоединения, L, мм	
Верхнее окончание колонки – для монтажа прибора Фланец, резьбовое соединение или др.	
Нижний конец колонки (только для исполнения «док-док») Фланец резьбовая заглушка, дренажный кран и т.д.)	
Комплектная поставка сигнализаторов уровня (требуется приложить опросный лист на требуемые сигнализаторы уровня)	
Комплектная поставка уровнемера (требуется приложить опросный лист на требуемый уровнемер)	
Наличие обогреваемого термочехла для колонки (указать необходимую температуру поддержания)	
Наличие обогрева теплоспутником (указать температуру и давление теплоносителя и желаемый размер и тип резьбы/фланца для подключения)	
Дополнительные требования заказчика (специальные размеры, требования по комплектации, материалам и т.д.)	

* При заказе уровнемерной колонки в обязательном порядке выполняется согласование чертежа